

Technische Daten

Wärmeleistung	22 kW
Abmessung L x B x H	600 x 560 x 1.100 mm
Gewicht (ohne Wasser)	ca. 60 kg
Betriebsart	elektrisch
Einstellbereich Leistung	14,4 - 21,6 kW
Ausführung Elektroheizung	fahrbar
Regulierung Heizung	20-85°C
Max. Betriebstemperatur	85°C
Brauchwasseraufbereitung	optional
Hauptpumpe	ja - 2 m³/h 3,3 mWS
Expansion	10 Liter
Sicherung Heizung	3 bar
Schutzart	IP 44/F
Frostschutzeinrichtung	nein
Stromanschluss	CEE 400 V / 32 A
Kaminanlage	entfällt
Anschluss bauseitig (AG)	VL / RL 1 "

Unser Leistungsspektrum

Wir bieten Ihnen langjährige Erfahrung und absolutes Know-how in den Bereichen:

- Schnellbautrocknung
- Entfeuchtung von Räumen nach Wasserschäden
- Spezialtrocknung von schwimmenden Estrichböden, Hohlräumen und Dämmschichten
- Schimmelpilzsanierung
- Baubeheizung/Eventbeheizung
- Vermietung und Verkauf von Heiz- und Entfeuchtungsgeräten

Vermietung • Verkauf • Service

Fritz Lucke Bauaustrocknungs GmbH

Düsseldorf Tel. 0211 - 594969
Postfach 11 07 06, 40507 Düsseldorf

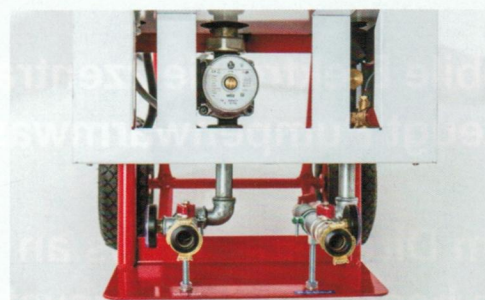
Meerbusch Tel. 02132 - 5855
Hohegrabenweg 38, 40667 Meerbusch

Traben-Trarbach/Mosel Tel. 06541 - 3325
Wildbadstraße 45, 56841 Traben-Trarbach

info@fritz-lucke.de • www.fritz-lucke.de
Service Fax: 02132 - 5857



Schaltfeld



Anschluss Vorlauf/Rücklauf



oben: Automatische Entlüftung
unten: Anschluss für automatisches
Estrichaufheizprogramm für Belegreifheizen
(Sonderzubehör)